

Métiers du professorat, de l'éducation et de la formation

Licence LPE
Professorat des écoles

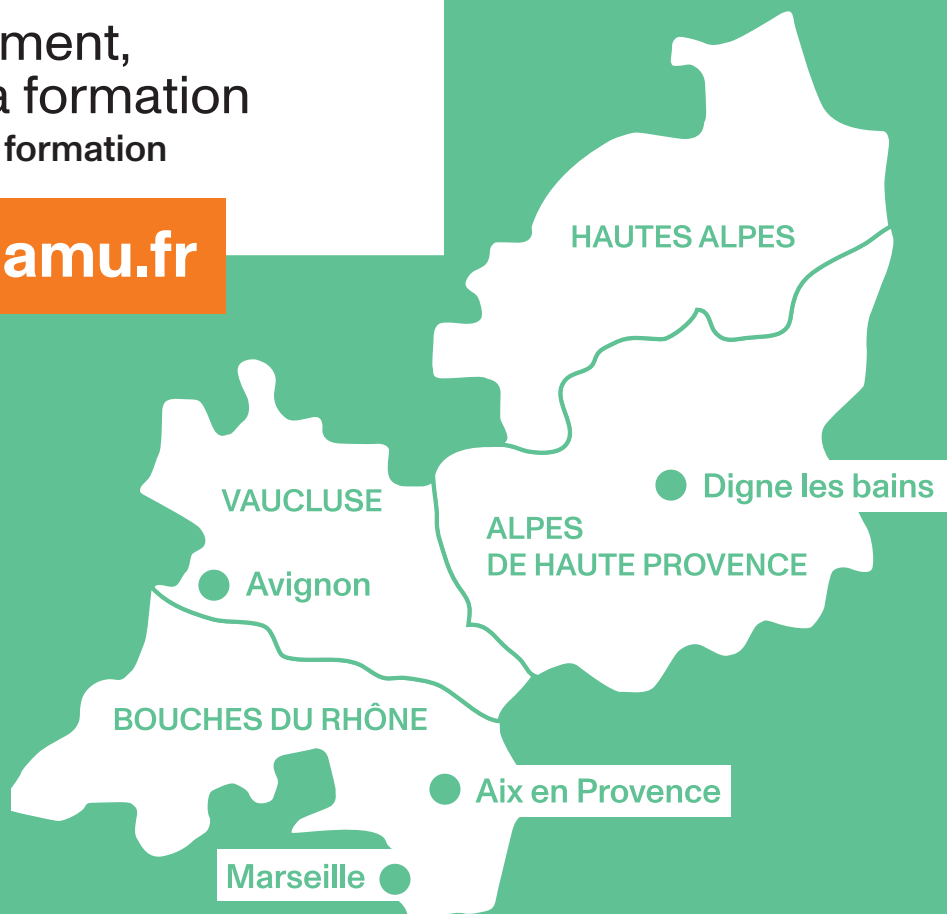
Master M2E
Enseignement et Éducation

- Professorat des écoles
- Professorat du second degré
- Conseiller principal d'éducation

Master MEEF
Métiers de l'enseignement,
de l'éducation et de la formation

- Pratiques et ingénierie de la formation

www.inspe.univ-amu.fr



● Licence LPE

Professorat des écoles à : **Aix-en-Provence**, **Avignon**, **Digne-les-Bains** et **Marseille**

La licence LPE est une formation pluridisciplinaire et universitaire de haut niveau qui forme au métier de professeur des écoles et prépare au Concours de Recrutement des Professeurs des Ecoles, le CRPE.

Les objectifs principaux de la licence LPE :

- consolidation des connaissances pour enseigner les mathématiques, le français et l'ensemble des champs disciplinaires de la polyvalence à l'école primaire : EPS, histoire-géographie, langues vivantes, enseignements scientifiques, artistiques, etc ;
- acquisition de connaissances pédagogiques spécifiques aux différents cycles d'enseignement de l'école primaire, de la maternelle au CM2 ;
- connaissance, compréhension et mise en pratique des principes et des valeurs de la République, ainsi que du fonctionnement du système éducatif ;
- découverte progressive du métier de professeur des écoles avec 10 semaines minimum de stages d'observation et de pratiques accompagnées en écoles mais également en milieu socio-éducatif.

La licence LPE offre une voie d'accès spécifique vers le métier de professeur des écoles, avec un recrutement en fin de troisième année incluant une dispense des épreuves écrites du CRPE sous réserve de remplir certaines conditions de résultats ou l'accès à un concours spécial externe (décision en cours d'arbitrage).

● Master M2E

Enseignement et Éducation

Les mentions de master M2E préparent spécifiquement aux métiers du **professorat des écoles** à **Aix-en-Provence**, **Avignon**, **Digne-les-Bains** et **Marseille**, du **second degré** à **Aix-en-Provence** ou **Marseille** selon la discipline et de **conseiller principal d'éducation** à **Aix-en-Provence**.

Ces 3 mentions de master M2E forment en deux ans les lauréats des concours de recrutement désormais positionnés en fin de licence.

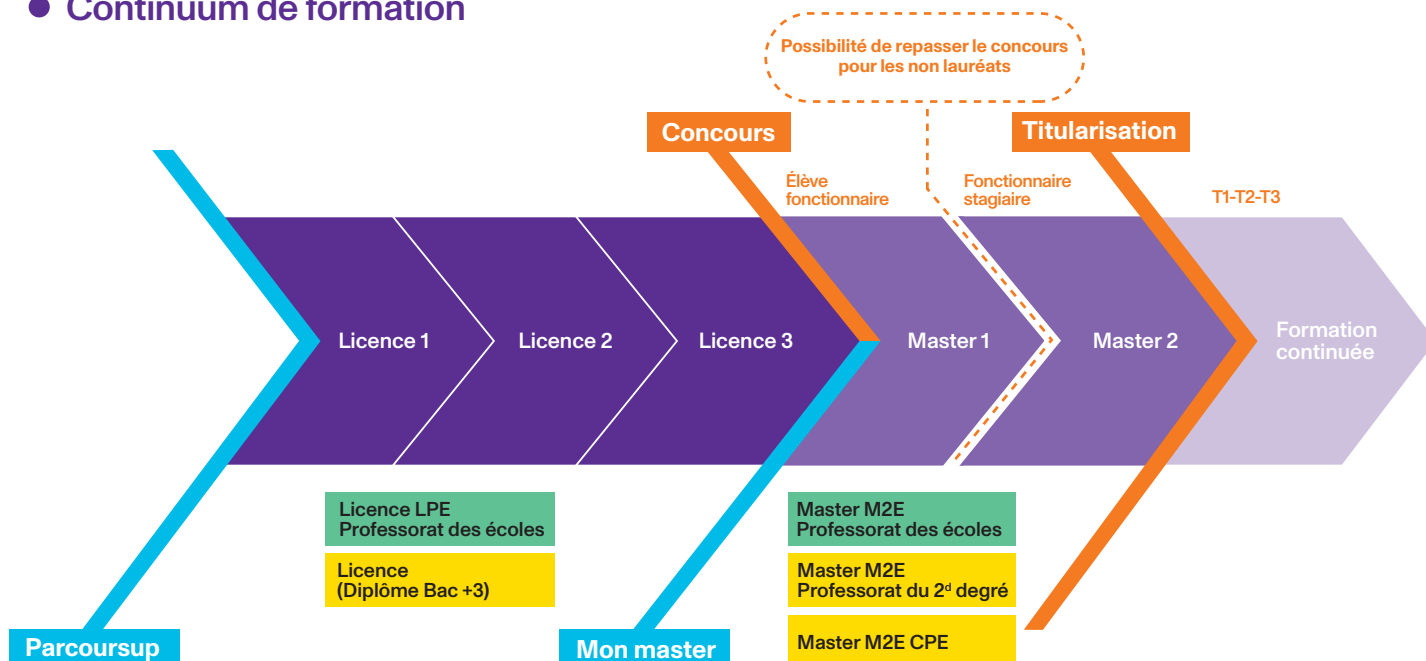
L'Inspé d'Aix-Marseille propose également l'ensemble des parcours du master M2E aux étudiants non lauréats de concours souhaitant se former aux métiers de l'enseignement et de l'éducation et/ou être accompagnés dans la préparation des concours.

Ce diplôme national de master vise une appropriation approfondie des savoirs disciplinaires et des gestes professionnels dans un environnement scientifique et universitaire.

Les étudiants bénéficient :

- d'enseignements académiques, disciplinaires et scientifiques de qualité ;
- de la collaboration étroite avec le rectorat et ses professionnels de terrain ;
- d'un accompagnement pour comprendre et construire leur posture d'enseignant ;
- d'une alternance progressive d'entrée dans le métier par des stages d'observation et de pratique accompagnée en M1, puis par une mise en responsabilité à mi-temps en M2.

● Continuum de formation



● Master MEEF

Métiers de l'Enseignement, de l'Éducation et de la Formation Mention Pratiques et Ingénierie de la Formation

Cette mention forme à d'autres métiers de l'éducation et de la formation que le professorat :

Parcours	Métier type	Site
Formation et Accompagnement options IMF (Ingénierie et management de formations) ou PIA (Pratiques Inclusives et Accessibilité) ou FOFE (Formateurs de formateurs de l'éducation) en contrat professionnel	<i>Conseiller consultant en formation, formateur de formateur, formateur pour l'accompagnement de personnes à besoins spécifiques, etc...</i>	Aix-en-Provence
Conceptions de managements et de formations en santé sécurité environnement en contrat professionnel ou en apprentissage	<i>Ingénieur/ingénieure prévention-sécurité en industrie, cyndinicien, Responsable du service hygiène-sécurité, etc...</i>	Aix-en-Provence
Ingénierie pédagogique numérique en contrat professionnel ou en apprentissage	<i>Ingénieur pédagogique numérique dans un établissement de l'enseignement supérieur ou dans une entreprise privée</i>	À distance
International et Plurilingue en Education	<i>Professeur des écoles bilingue anglais</i>	Marseille
Métiers de la recherche et de l'expertise en éducation	<i>Enseignant-chercheur en sciences de l'éducation et de la formation</i>	Marseille

● La formation articule Recherche–Terrain–Formation

Les équipes pédagogiques associent des formatrices et formateurs experts, des enseignants-chercheurs et des professionnels de terrain.

Connaissances et compétences

Les contenus de la formation en licence et en master sont adossés à la recherche universitaire dans les champs :

- des disciplines enseignées dans le 1^{er} et le 2^d degré : *savoirs fondamentaux de référence, savoirs enseignés à l'école* ;
- des didactiques et d'autres champs connexes (ergonomie, psychologie de l'apprentissage et du développement, etc.) : *savoirs didactiques et pédagogiques* ;
- de la psychologie, de la sociologie de l'éducation, de l'histoire de l'éducation, de la philosophie de l'éducation, de l'ergonomie, du numérique : *savoirs sur le métier d'enseignant*.

Terrain

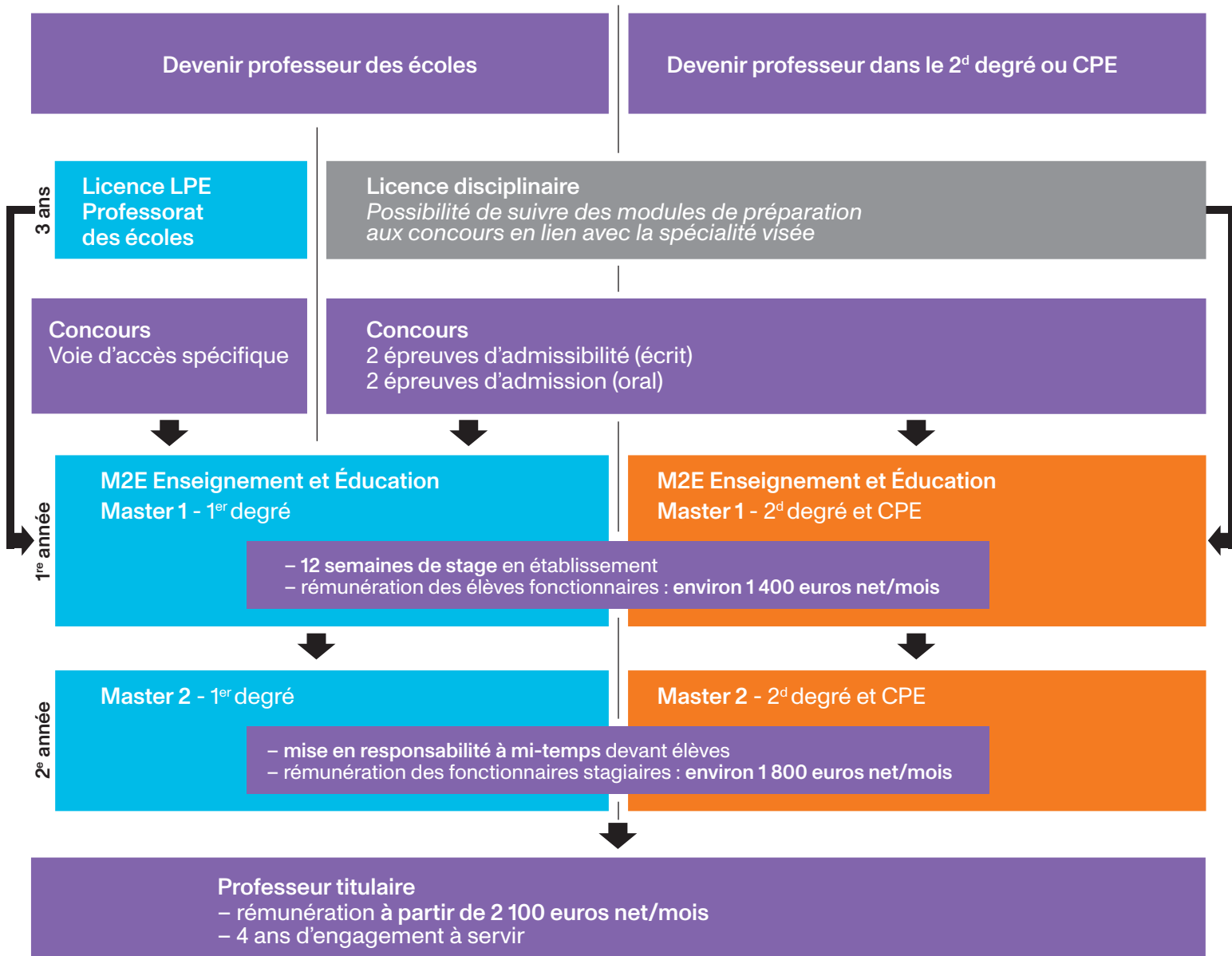
L'Inspé propose des stages progressifs depuis la L1 jusqu'à l'alternance en 2^e année de master :

- en établissements scolaires (écoles, collèges, lycées) dans toute l'académie ; en partenariat étroit avec le rectorat d'Aix-Marseille et les Directions des Services Départementaux de l'Education Nationale (DSDEN) de chaque département ;
- en milieu professionnel, dans des structures socio-éducatives, des associations...
- en laboratoire de recherche en éducation ;
- à l'étranger.

Ouverture à l'international

- Certificat d'Aptitude à Participer à l'Enseignement du Français à l'Etranger (CAPEFE).
- Stages à l'international.
- Semestres d'étude à l'étranger.

● Devenir enseignant à l'Éducation nationale



L'Inspé d'Aix-Marseille propose également l'ensemble des parcours du master M2E aux étudiants non lauréats de concours souhaitant se former aux métiers de l'enseignement et de l'éducation et/ou être accompagnés dans la préparation des concours.

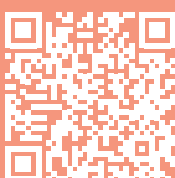
● Se former à d'autres métiers de l'éducation et de la formation

Après la licence s'inscrire en Master MEEF Pratiques et Ingénierie de la Formation pour devenir un ou une professionnelle des métiers de l'éducation et de la formation.

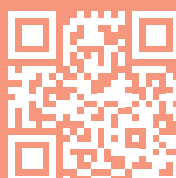
● Infos

Facebook @inspeamu – LinkedIn Inspé d'Aix-Marseille / Version 2026

Contact Inspé



Web Inspé



Web Devenir enseignant

